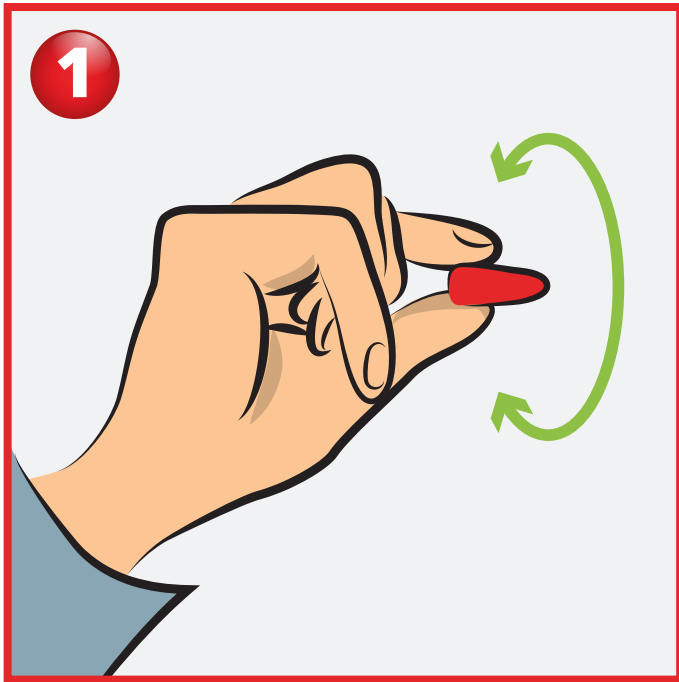
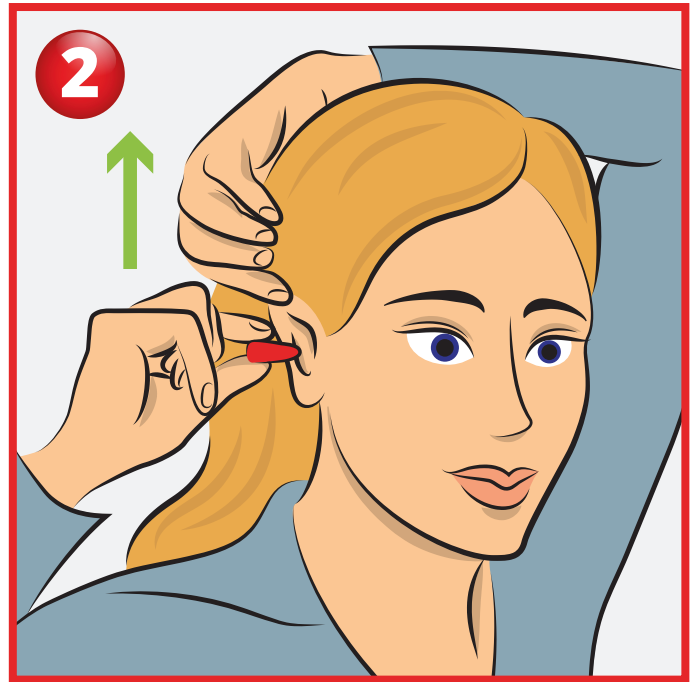


# AUFSETZANLEITUNG FÜR GEHÖRSCHUTZSTÖPSEL



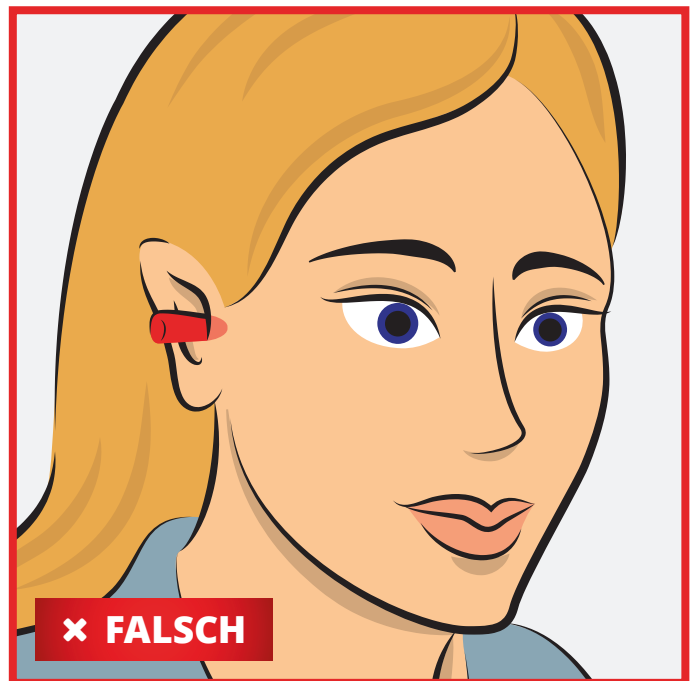
1  
Gehörschutzstöpsel vor dem Einsetzen zwischen dem Zeigefinger und dem Daumen rollen und zum Einsetzen zusammengedrückt halten.



2  
Das Ohr mit der anderen Hand über den Kopf nach oben ziehen.



3  
✓ RICHTIG  
Den Stöpsel in den Ohrkanal einsetzen und mind. 5 Sekunden andrücken, damit er sich im Ohrkanal ausdehnen und anpassen kann.



× FALSCH

Die Produkte müssen in Übereinstimmung mit der entsprechenden nationalen Gesetzgebung verwendet werden. Achtung: Bei Nichtbeachtung der Gebrauchshinweise und Aufsetzanleitung kann die Schutzwirkung der Produkte gegen Lärm erheblich beeinträchtigt werden. Die Produkte sollten kühl und trocken gelagert werden. Bei Kontakt mit bestimmten chemischen Substanzen wie aromatischen Kohlenwasserstoffen (z.B. Toluol), können die Produkte beschädigt werden.